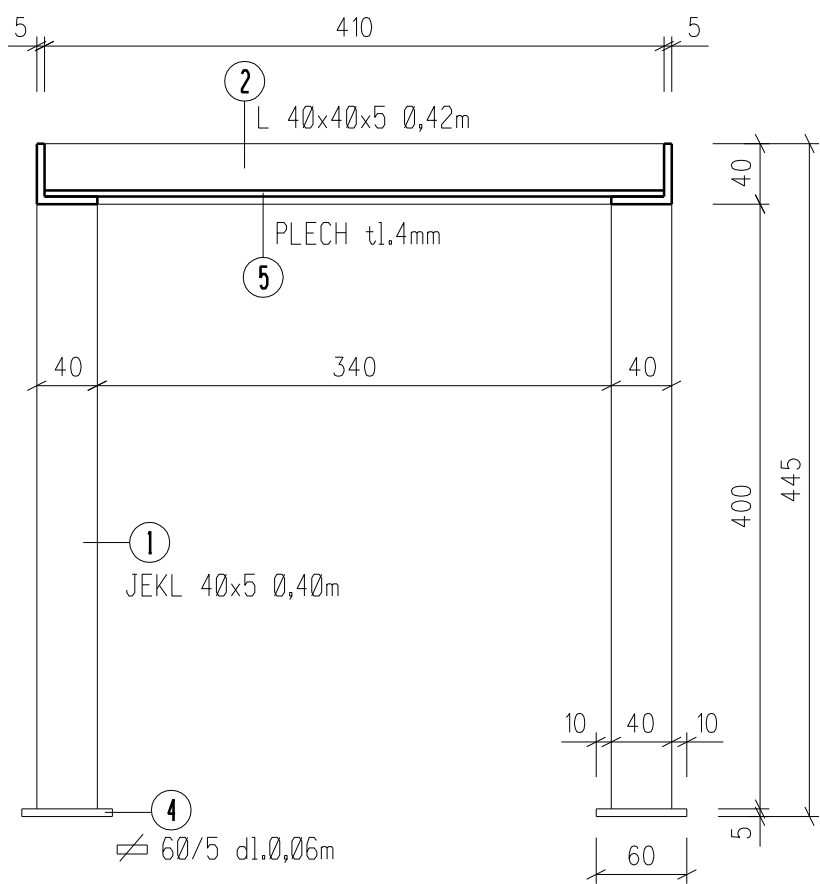
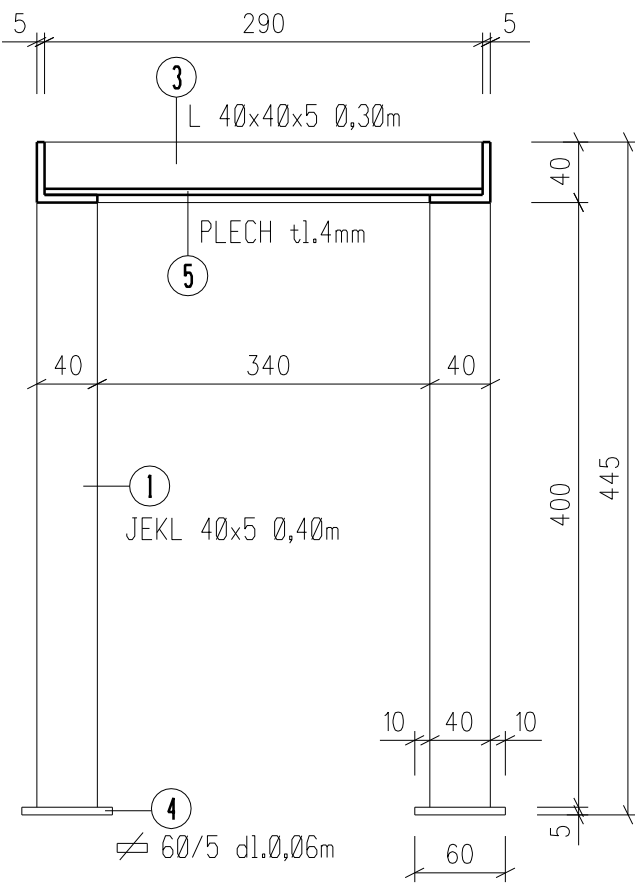


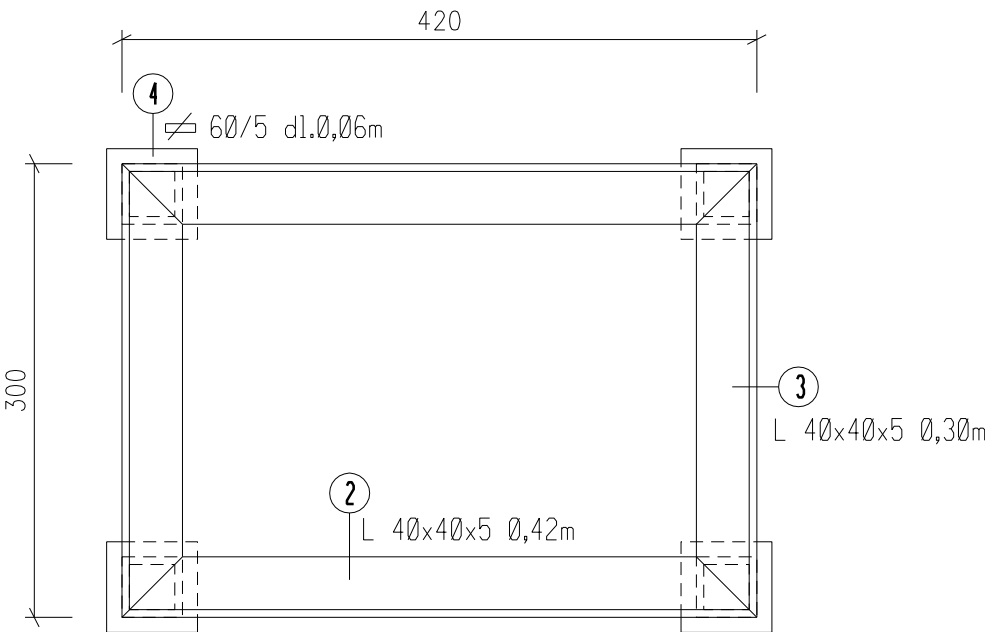
PŘODÉLNÝ ŘEZ  
1 : 50



PŘÍČNÝ ŘEZ  
1 : 50



PŮDORYS  
1 : 50



- POZNÁMKA:
1. TATO PŘÍLOHA SLOUŽÍ JAKO PODKLAD PRO ZHOTOVITELE DÍLENSKÉ DOKUMENTACE
  2. PŮDORYSNÉ USPOŘADÁNÍ - DLE VÝKRESOVÉ DOKUMENTACE.
  3. KONSTRUKCI SPOJŮ JEDNOTLIVÝCH ČÁSTÍ MOŽNO UPRAVIT
  4. PROTIKOROZNÍ ÚPRAVA - ŽÁROVĚ ZINKOVÁNO:
    - DLE TP 84 PRO AGRESIVITU PROSTŘEDÍ C3-30r DLE ČSN ISO 9223 A ŽIVOTNOST VV (NAD 15 LET)
    - POVRCHOVÁ ÚPRAVA DLE ČSN EN ISO 1461
    - CELKOVÁ PKO - V MIN. TLOUŠTČE 100 + 40  $\mu$ m
    - NÁSTRÍK Zn TL. 100  $\mu$ m
  5. PRVKY PODSTAVCE JSOU K SOBĚ PŘIVÁŘENY KOUTOVÝMI A PLOCHÝMI SVÁRY  $\nabla$  z5

OCELOVÉ PRVKY

OZNAČ.	OCEL	POČET	DÉLKA 1 ks (mm)	HMOTNOST 1 m, m <sup>2</sup> (kg)	HMOTNOST 1 ks (kg)	HMOTNOST CELKEM [kg]
1	JEKL 40x5	4	400	4,841	1,94	7,76
2	L 40x40x5	2	420	2,97	1,25	2,50
3	L 40x40x5	2	300	2,97	0,89	1,76
4	Ø 60/5	4	60	2,36	0,15	0,60
5	PLECH 4mm 290x410mm	1	0,12m <sup>2</sup>	31,4	3,78	3,78
CELKOVÁ HMOTNOST					16,4 kg	

CELKEM BUDE VYROBENO 5ks PODSTAVCŮ